

# VOLLVERKLEBUNG MIT GRAFIWRAP SLIDE & WRAP FOLIEN

## WAS IST GRAFIWRAP ?

GrafiWrap ist das eingetragene Warenzeichen von Grafityp Materialien, die für die "Vollverklebung" eines Fahrzeuges eingesetzt werden. Das ist entweder die Kombination einer weißen gegossenen Grafiprint Druckfolie mit einem transparenten gegossenen Grafiprint Laminat, oder eine GrafiWrap Automotive & Deko (AMD) Folie.

## WAS IST SLIDE & WRAP ?

Die neueste Generation von GrafiWrap Folien ist mit einer speziellen Klebertechnologie ausgestattet. Die wichtigsten Eigenschaften dieser Technologie sind :

- niedrige Anfangsklebkraft
- hohe Endklebkraft
- gute Gleitfähigkeit
- gut neupositionierbar

Die Vollverklebung eines Fahrzeuges war nie einfacher und/oder schneller, dank dieser Produkteigenschaften.

## WELCHE FOLIEN SIND MIT DER SLIDE & WRAP TECHNOLOGIE VERFÜGBAR ?

Im Augenblick werden die folgenden Grafityp Folien mit der "Slide & Wrap" Technologie geliefert :

- Grafiprint GT38SL (weiße glänzende gegossene PVC Folie – Air Escape Kleber)
- GrafiWrap AMD Folie Ex63

Andere Grafityp Folien werden nach und nach folgen.

## VOLLFARBIGE AUSDRUCKE - VORBEREITUNG

Vollfarbige Bilder werden auf eine gegossene Grafiprint PVC Folie gedruckt und nachher mit einem gegossenen Grafiprint PVC Laminat laminiert.

Bevor der Ausdruck laminiert wird, muß man sicher sein, daß er komplett ausgetrocknet ist (mindestens 48 Stunden). Wenn der Ausdruck viele Schwarzteile enthält, wird eine Trockenzeit von wenigstens 72 Stunden empfohlen. Das sorgt dafür, daß kein Lösemittelgas mehr freikommen kann (das sogenannte "ausgasen"). Wenn diesen Richtlinien nicht gefolgt werden, kann das einen erheblichen Einfluß auf die Produkteigenschaften haben, was schließlich zu Problemen mit dem Material führen kann.

## VORBEREITUNG DES FAHRZEUGS

Zunächst einmal sollen Sie sicher sein, daß der Lack des Fahrzeugs genügend ausgehärtet ist. Bei neuen Fahrzeugen ist das kein Problem. Wenn das Fahrzeug aber kürzlich neu lackiert wurde, ist eine Wartezeit von mindestens 6 Wochen absolut notwendig. Wenn der Lack nicht genügend ausgehärtet ist, kann er sich bei der Entfernung der Folie (während der Montage sowie nachher) lösen.

Das Fahrzeug soll am Vortag der Verklebung gründlich gereinigt werden (von Hand oder in der Autowäsche, aber ohne Wachs zu verwenden). Warum ein Tag im voraus ? Auf diese Weise ist man sicher, daß keine Feuchtigkeit in den Vertiefungen und unter den Gummis mehr anwesend ist. Zur Entfernung von Fetten und Silikonen auf dem Fahrzeuglack soll das Fahrzeug mit Isopropanol, Ethanol oder "Rapid Prep" gereinigt werden. Widmen Sie vor allem die tiefsten Sicken genügend Aufmerksamkeit. Reinigen Sie immer eine kleine Fläche, und ersetzen Sie regelmäßig den Reinigungstuch, damit Sie die Silikonen nicht einfach verreiben.

**TIPP** : Schwer zugängliche Stellen am Fahrzeug kann man unter zu Hilfenahme eines Wattestäbchens reinigen (mit Isopropanol, Ethanol oder "Rapid Prep").

**PS** : Wenn Sie ein Reinigungsmittel verwenden, bitte beachten Sie immer die Sicherheitsvorschriften, so wie z.B. das Tragen einer Maske, Handschuhe, usw...

## BENÖTIGTE ARBEITSMATERIALIEN

- weicher oder geschützter Rakel (Rakel mit Filzschutz oder Filzrakel)
- sehr scharfes Messer (Cutter)
- Heißluftgebläse mit regelbarem Luftdruck und regelbarer Temperatur
- weiche, saubere, nicht fuselnde Handschuhe (GLOVE1)
- guter, nicht-aggressiver Entfetter und/oder Silikonentferner
- Isopropanol, Ethanol oder "Rapid Prep"
- Reinigungstücher (mit einem Reinigungsmittel ohne Lösemittel)

## UMGEBUNG

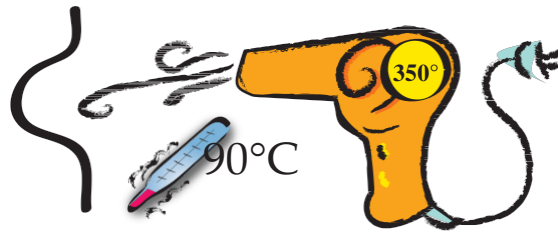


Bitte verkleben Sie das Fahrzeug in einem sauberen, staubfreien Raum bei einer konstanten Temperatur zwischen 17°C und 24°C. Bitte achten Sie auf eine gute Beleuchtung. Weiterhin soll die Folie genügend akklimatisiert sein. Störende Bauteile, wie z.B. Nummernschilder, Fenstergummis oder Antennen zuvor entfernen.

## TEMPERATUREINSTELLUNGEN DES HEIßLUFTGEBLÄSES

Bitte, achten Sie während der Verklebung genau auf die Temperatureinstellungen Ihres Heißluftgebläses:

- für kleine Teile : 250°C
- für große Teile : zwischen 450°C und 600°C
- zum Nachheizen : 350°C



Bei der Erwärmung von großen Flächen muß man darauf achten, daß die Folie aufgrund der hohen Heiztemperatur nicht zu schnell erwärmt wird. Sie können auch eine Wärmelampe verwenden um die Folie geschmeidiger zu machen.

## AUFBRINGUNG

Die GrafiWrap Folien werden immer TROCKEN verklebt.

Die Folie sollte so groß sein, daß diese über die Ränder der zu verklebenden Flächen hinausgeht. Kontrollieren Sie das noch mal bevor Sie das Rückenpapier entfernen.

Entfernen Sie jetzt das Rückenpapier und positionieren Sie die Folie auf dem Fahrzeug. Dank der "Slide & Wrap" Technologie können Sie die Folie einfach über die Fläche gleiten lassen, sodaß Sie die Folie noch nach Wunsch (neu)positionieren können.

Rakeln Sie dann die Folie an. Fangen Sie immer in der Mitte der zu verklebenden Fläche an, und rakeln Sie die Folie nach außen an. Falls die Folie nicht genau nach Ihrem Wunsch positioniert ist, können Sie sie dank der "Slide & Wrap" Technologie leicht wieder losziehen und neupositionieren.

Die Folie soll langsam und mit kreisförmigen Bewegungen geheizt werden, damit sie geschmeidig wird und Spannung vermieden wird. Verwenden Sie dazu ein Heißluftgebläse oder eine Wärmelampe. Heizen Sie immer mehr als nur das Stück, das Sie verkleben wollen (auch das Stück, das Sie in der Hand behalten) – auf diese Weise vermeiden Sie, daß die Folie zerreißt. Spannen Sie dann die Folie über die Fläche und rakeln Sie diesen Teil leicht an. Sobald die Folie über die komplette Fläche positioniert ist, können Sie sie fester anrakeln.

Eine detaillierte Beschreibung der standard Verklebemethode für Vollverklebungsfolien finden Sie in :

- Anleitung 2 – Vollverklebung mit Grafiprint gegossenen Folien ([www.grafityp.com/handleidingenGR.html](http://www.grafityp.com/handleidingenGR.html))
- Anleitung 3 – Vollverklebung mit gegossenen AMD Folien ([www.grafityp.com/handleidingenGR.html](http://www.grafityp.com/handleidingenGR.html))
- Video "Tips & Tricks" ([www.grafiwrap.com/tips.html](http://www.grafiwrap.com/tips.html))

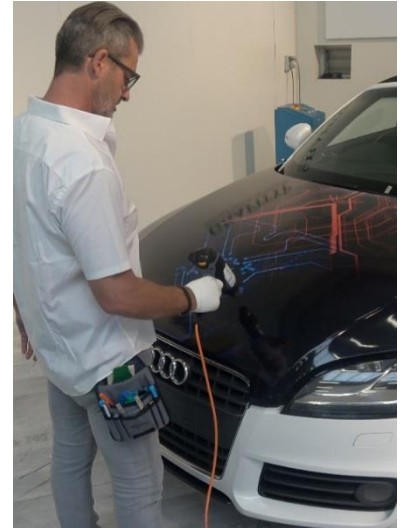
Die GrafiWrap "Slide & Wrap" Folien werden auf genau dieselbe Art und Weise verklebt, wie in den obigen Anleitungen beschrieben. Der einzige Unterschied ist das FINALE FINISH.

Um ganz sicher zu sein, daß diese Folien ihre hohe Endklebkraft

erreichen, müssen Sie sie **nach der Montage wieder heizen, ohne sie wieder zu rakeln.**

Dazu verwenden Sie ein Heißluftgebläse oder eine Wärmelampe. Die Karosserie muß auf

eine Temperatur von 70 bis 90 °C geheizt werden).



## ENTFERNUNG

Die GrafiWrap "Slide & Wrap" Folien lassen sich genau so leicht wieder entfernen, als sie angebracht wurden. Um den Kleber wieder zu aktivieren, brauchen Sie die Folie nur wieder gut zu heizen (mit dem Heißluftgebläse - ± 350°C auf dem Display). Die warme und wieder geschmeidige Folie kann dann im Handumdrehen und ohne Kleberreste wieder entfernt werden. Danach sieht das Fahrzeug wieder genau wie vor der Verklebung aus.