

GRAFITYP
selfadhesive products

ANLEITUNG 5

Reinigung und Pflege der Folien



Glänzende Folien

Nach der Vollverklebung wird die Folie vorzugsweise regelmäßig **manuell** mit einem weichen, sauberen Tuch oder Schwamm gereinigt.

Entfernen Sie möglichst viel Schmutz mit Wasser und einem nicht scheuernden Autowaschmittel. Verwenden Sie immer sauberes Wasser, und entfernen Sie es mit einem Silikon- oder Gummiwischer bevor es trocknet. Erledigen Sie die Arbeit mit einem Mikrofasertuch.

Ein Hochdruckreiniger kann auf den meisten Folien verwendet werden. Dies ist aber nicht ratsam. Halten Sie die Düse mindestens 30 cm von der Folie entfernt, und spritzen Sie immer unter einem Winkel von 90°. Hochdruckreiniger sind besonders kräftig, und bei einem Druck von mehr als 80 bar (1200 psi) wird die Folie manchmal abgeblasen oder werden die Ränder zerrissen. Spritzen Sie immer von der Mitte in Richtung der Ränder.

Autowaschanlage : gehen Sie mit einem vollverklebten Wagen nie in eine Autowaschanlage mit Bürsten. Diese können die Folie beschädigen.

Schwer ablösbare Verunreinigungen, so wie Insekten, getrockneter Vogelkot, Baumharz, usw... werden am Besten mit warmem Wasser und Seifenlauge eingeweicht. Verwenden Sie nie scheuernde Reinigungsmittel um diese Verunreinigung zu entfernen. Spülen Sie nachher mit sauberem Wasser.

Verschütteter **Kraftstoff** soll immer sofort gereinigt werden.

Matte und strukturierte Folien

Bei der Reinigung von matten und strukturierten Oberflächen begegnet man oft Schwierigkeiten. Weil hartnäckiger Schmutz in die Poren der Folie eindringen kann, läßt er sich besonders schwierig entfernen. Nach einer tiefgreifenden Untersuchung mit zahllosen Reinigungs- und Wachsprodukten ratet Grafityp Ihnen die folgende Arbeitsweise um die GrafiWrap Automotive & Deko Folien in bester Form zu erhalten :

1. Vollverklebung des Fahrzeuges oder eines anderen Objektes.
2. Sofort nach der Verklebung die Folie wachsen.
3. Wöchentliche Reinigung mit einem guten Autoshampoo, mit einem ernährenden Wachs versehen.
4. Wenn nach einiger Zeit der Schmutz doch zu hartnäckig wird, verwenden Sie einen Melamine Schwamm um den Schmutz zu entfernen.
5. Nach dem Gebrauch des Melamine Schwamms, die Folie wieder wachsen.

Wachsen

Grafityp hat Produkte gesucht, die den Glanzgrad der matten Folien wenig oder gar nicht beeinflussen, und die dafür sorgen, daß der Schmutz nicht mehr eindringen kann. Schließlich hat sich herausgestellt, daß ein flüssiger Polymerwachs (wie z.B. Meguiar's Quik Wachs) sich besonders leicht auftragen läßt (etwa 10 Minuten für ein komplettes Fahrzeug) und zugleich der Folie einen sehr guten Schutz bietet.

Die Reinigungsergebnisse sind auf vorab gewachsenen Folien und unbehandelten Folien sehr verschieden. Gewachste Folien stoßen den Schmutz viel besser ab und haben außerdem eine viel lebendigere und intensivere Farbe.

Für weiße Carbonfolien raten wir Ihnen eine Behandlung mit einem Silikonwachs einer bekannten Marke, sowie z.B. Sonax oder Turtle. Dieser ist etwas dicker als der flüssige Polymerwachs und wird also auch länger Schutz bieten. Dieser weiße Silikonwachs ist, wegen der weißen Ablagerung auf der Folie und auf den Gummirändern des Fahrzeuges, weniger geeignet für die matten eingefärbten Folien.

Reinigen

Das vollverklebte Fahrzeug soll regelmäßig gereinigt werden (mindestens ein Mal in der Woche), damit der Schmutz nicht zu tief in die Poren der Folie eindringt. Ein gutes Autoshampoo mit einem ernährenden Wachs ist dafür am Meisten geeignet.

Wenn die Folie nach einiger Zeit doch schmutzig aussieht, kann sie noch mit einem Melamine Schwamm gereinigt werden. Unsere Tests haben angezeigt, daß nicht das Reinigungsprodukt am Wichtigsten ist, sondern der Schwamm mit dem die Folie gereinigt wird. Ein normaler Schwamm ist zwar gut zum Einseifen, aber schließlich ist ein kleiner Melamine Schwamm doch der Gewinner ("Magic" Schwamm, "Wunder" Schwamm, ...). Dank seiner spezifischen Struktur entfernt dieser Schwamm, den Sie einfach im Supermarkt finden, den Schmutz leicht aus den Poren der Folie. Wie Sie auf den Bildern sehen können, sind die Resultate mit diesem Schwamm mehr als befriedigend.

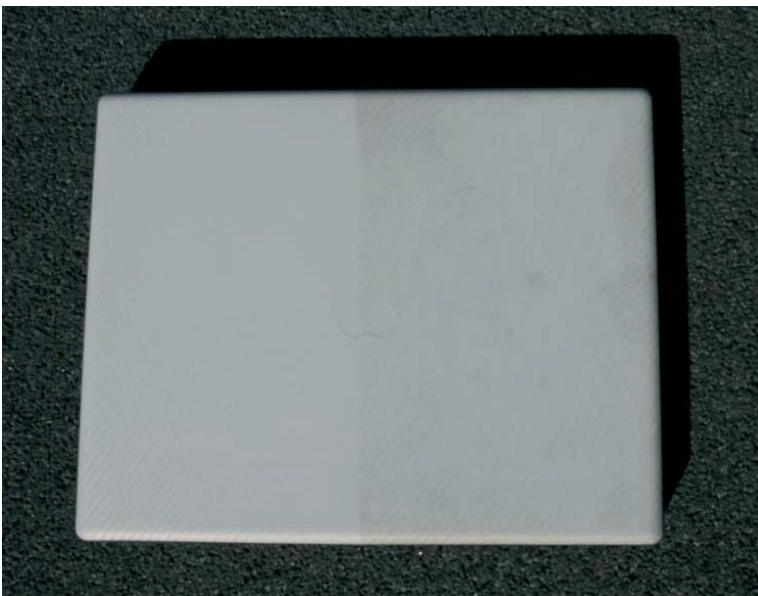
Vor allem die weißen Carbonfolien sind sehr Schmutzempfindlich. Nicht nur weil sie weiß sind, sondern auch wegen ihrer Struktur. Auf dem Foto sehen Sie eine Stoßstange die vor 15 Monaten mit weißem Carbon verklebt wurde, und nachher regelmäßig in der Waschstraße gereinigt wurde. Trotz der regelmäßigen Reinigung mit alltäglichem Autoschampoo ist der Schmutz tief in den mikroskopischen Löchern der Folie eingedrungen.



Links, Resultat nach Reinigung – Rechts, Situation vor Reinigung

Standard Oberflächenspannung reduzierendes Shampoo reicht nicht um den Schmutz aus diesen Löchern zu weichen.

Auch ein Ofen- & Kaminscheibenreiniger ist ein sehr gutes Produkt für die Reinigung weißer Carbonfolien.



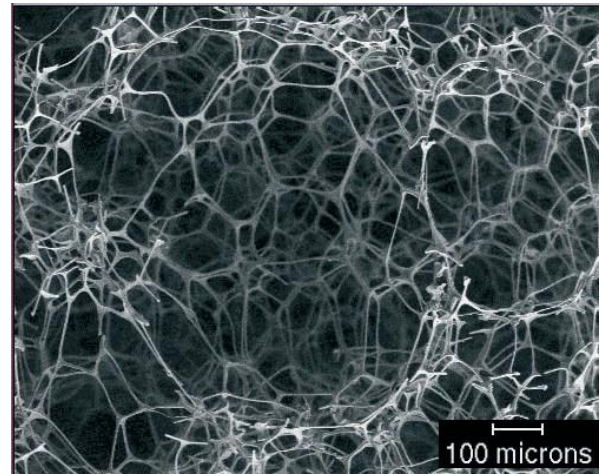
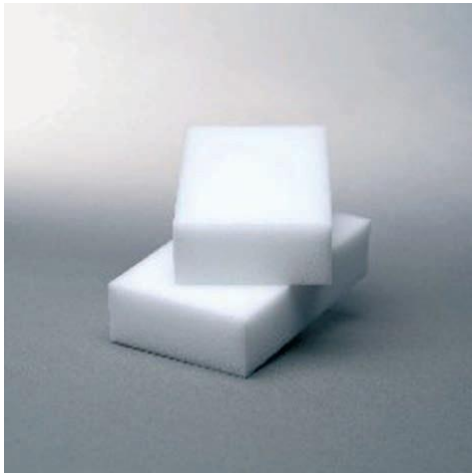
Links, Resultat nach Reinigung – Rechts, Situation vor Reinigung

Auf einem Laptop wurden auch Tests gemacht. Nach 1 Jahr täglichem Gebrauch wurde versucht, die weiße Carbonfolie zu reinigen. Nur wenige Produkte zeigten ein Resultat, kein einziges war befriedigend. Mit dem Melamine Schwamm war das Resultat prima.

Auch matte Folien sind schmutzempfindlicher. Sie lassen sich aber leichter reinigen als Carbonfolien. Auch hier wirkt der Melamine Schwamm besonders gut und läßt sich der angesetzte Schmutz leicht entfernen.

Schlussfolgerung

Die strukturierten und matten Automotive & Deko Folien werden leichter schmutzig als glatte Folien, und der Schmutz läßt sich schwieriger entfernen. Mit einer guten Wachs-Vorbehandlung der Folie, eine regelmäßige Reinigung mit einem guten Autoschampoo und einer periodischen Reinigung mit einem Melamine Schwamm, wonach die Wachsbehandlung wiederholt wird, bleibt Ihre GrafiWrap Automotive & Deko Folie immer in bester Form.



Produktbeschreibung:

Dank seiner speziellen physischen Eigenschaften entfernt der hochwertige Melamine Schwamm leicht hartnäckiger Schmutz mit Wasser. Kostensparend und umweltfreundlich ! Reiben Sie sanft über die Oberfläche um den Schmutz zu entfernen. Leicht und praktisch ! Dies ist ein mehrzweckiges Reinigungsmittel, das allen Bedürfnissen entspricht (Reinigen von Fahrzeugen, die mit matten und strukturierten Folien verklebt sind). Der Schwamm ist aus ökologischen Materialien hergestellt. Diese bestehen aus ultrakleinen Fasern und Teilchen von der Größe 1/10.000 eines Haares .

Stark antiseptisch :

Eine Kombination mit anderen Reinigungsprodukten ist nicht erforderlich, sodaß das Material für den Benutzer nicht irritierend ist.



Reinigen Sie den Wagen mit einem guten Autoshampoo und spülen Sie ihn mit Wasser ab

Wie verwenden :

Nehmen Sie einen Eimer mit Wasser und einen Melamine Schwamm. Tauchen Sie den Schwamm ins Wasser. Kneifen Sie das Wasser aus dem Schwamm. Nicht auswringen.





Zum Reinigen der Folie, reiben Sie mit sanften drehenden Bewegungen über die Folie. Hartnäckiger Schmutz verschwindet sofort. Spülen Sie danach den losgelösten und nassen Schmutz von der Folie ab. Spülen Sie den schmutzigen Schwamm regelmäßig aus. Nicht auswringen, einfach ausspülen und das überflüssige Wasser wieder auskneifen. Nach dem Gebrauch den Schwamm trocknen lassen und trocken aufbewahren.

Achtung : der Schwamm kann die Haut irritieren wenn damit über die Haut gerieben wird.



Um die Folie längerer Zeit gegen Schmutz zu schützen, wird sie vorzugsweise sofort nach der Verklebung und der Reinigung mit Wachs behandelt. Die Poren werden auf diese Weise "unsichtbar" gefüllt, weil der matte Effekt doch behalten wird. Flüssiger polymerer Wachs läßt sich leicht verarbeiten.

Achtung :

Dieser Schwamm ist ein Verbrauchsgut. Unter Druck wird er kleiner oder kann er bersten. Nicht geeignet zum Entfernen von Öl, Korrosion oder Oxidation. Bevor Sie das Produkt auf Leder oder anderen wertvollen Objekten verwenden, bitte probieren Sie zuerst auf einer nicht sichtbaren Fläche, damit Sie sicher sind, daß das Produkt keine Schaden zufügt.

Bitte befolgen Sie immer die Richtlinien des von Ihnen gekauften Melamine Schwamms.

REINIGUNG UND PFLEGEHINWEISE - GRAFITYP GLASDEKORATIONSFOLIEN



- Erste Reinigung: **erst nach 15 Tagen** wenn die Folie vollständig ausgetrocknet ist.
- Kratzende oder scheuernde Schwämme sollten niemals verwendet werden. Ein weicher Schwamm oder weiche Stofftücher wird empfohlen.
- Alle Reinigungsmaterialien sollten sauber und funktionstüchtig sein.
- Reinigungsprodukte: Nur eine Seifenlösung oder herkömmliche Glasreiniger dürfen verwendet werden. Es dürfen keine Aceton-, Keton- oder Ammoniakhaltige sowie ätzende oder scheuernde Reinigungsmittel eingesetzt werden.
- Spülen Sie die Seifenlösung und den gelösten Schmutz mit klarem Wasser ab.
- Sollten Schmutzreste auf der Folie verbleiben, so reinigen Sie diese vorsichtig mit Seifenlösung und einem weichen Tuch oder Schwamm
- Zum Trocknen der Scheibe ziehen Sie das Wasser mit einer weichen Gummilippe ab.
- Reinigung mit Dampfstrahler ist ebenfalls möglich. Achten Sie darauf, daß die Strahlkraft auf niedrigster und niemals auf höchster Stärke eingestellt ist.

WICHTIG:

Die Nichtbeachtung dieser Reinigungs- und Pflegeanleitung kann zu Beschädigungen an der Folie führen. Stellen Sie deshalb sicher, dass jeder Endkunde, Reinigungsservice und das Reinigungspersonal diese Reinigungs- und Pflegehinweise erhält.

Der Einsatz falscher Reinigungsprodukte führt zum Verlust der Grafityp Garantie!